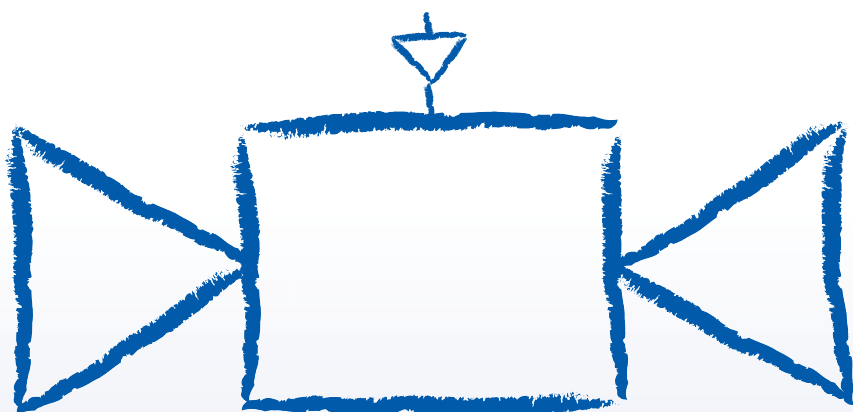


***Eurromatic***



Coaxialventile

***www.Eurromatic.com***

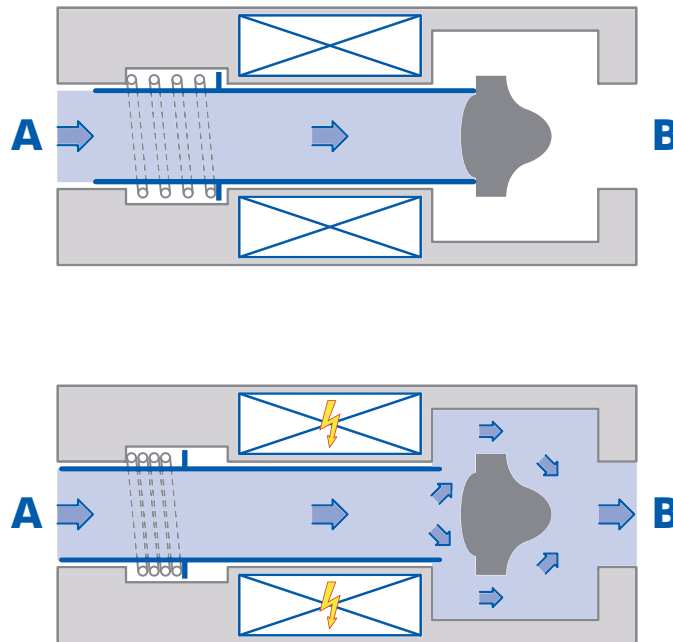
# coaxial direkt gesteuert

## Funktionsbeschreibung

Der Ventilsitz ist als Steuerrohr ausgebildet, das in coaxialer Richtung zum Durchfluss geschaltet wird. Dadurch ist eine nahezu vollständig druckentlastete Schaltung möglich, was eine direktgesteuerte Betätigung bei vergleichsweise hohen Drücken bei relativ großen Nennweiten ermöglicht.

Coaxialventile sind verschmutzungsunempfindlich und in elektromagnetisch, pneumatisch und hydraulisch betätigten Varianten lieferbar.

Funktion



## 2/2- und 3/2-Wege Coaxialventile

elektromagnetisch direkt gesteuert, ab 0 bar



2/2  
3/2

Typ	NW	Gewinde	Flansch	Druckbereich	t max.	Bemerkungen	Seite
A45	2 - 6	G $\frac{3}{8}$		0 - 130 bar	80°C		4
KB	2 - 14	G $\frac{3}{8}$ - G $\frac{1}{2}$		0 - 400 bar	100°C		5
MK	10 - 50	G $\frac{1}{4}$ - G2		0 - 100 bar	160°C	TÜV, DVGW, ATEX	6
FK	15 - 80		DN15 - 80	0 - 100 bar	160°C	TÜV, DVGW, ATEX	7
MK DR	10 - 50	G $\frac{1}{4}$ - G2		0 - 40 bar	160°C	TÜV, ATEX	8
FK DR	15 - 80		DN15 - 80	0 - 40 bar	160°C	TÜV, ATEX	9

## 2/2- und 3/2-Wege Coaxialventile

pneumatisch (hydraulisch) direkt gesteuert, ab 0 bar



2/2  
3/2

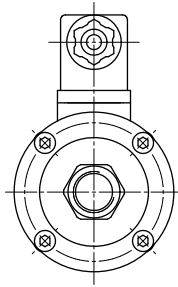
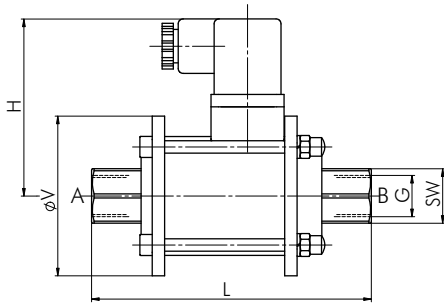
Typ	NW	Gewinde	Flansch	Druckbereich	t max.	Bemerkungen	Seite
CFM	8	G $\frac{3}{8}$		0 - 40 bar	60°C		13
MCF	8	G $\frac{3}{8}$		0 - 160 bar	60°C		13
VMK	10 - 50	G $\frac{1}{4}$ - G2		0 - 100 bar	160°C		10
VSV-M	40 - 50	G1 $\frac{1}{2}$ - G2		0 - 40 bar	160°C		10
VMK-H	15 - 50	G $\frac{1}{2}$ - G2		0 - 200 bar	160°C	Hochdruckausführung	16
VFK	15 - 50		DN15 - 50	0 - 100 bar	160°C		11
VSV-F	40 - 250		DN40 - 250	0 - 40 bar	160°C		11
VFK-H	15 - 50		DN15 - 50	0 - 200 bar	160°C	Hochdruckausführung	17
FCF-K	65 - 125		DN65 - 125	0 - 40 bar	60°C		12
FCF	65 - 125		DN65 - 120	0 - 40 bar	60°C		12
VMK DR	10 - 50	G $\frac{1}{4}$ - G2		0 - 100 bar	160°C		14
VSV-M DR	40 - 50	G1 $\frac{1}{2}$ - G2		0 - 40 bar	160°C		14
VMK-H DR	15 - 50	G $\frac{1}{2}$ - G2		0 - 200 bar	160°C	Hochdruckausführung	18
VFKDR	15 - 50		DN15 - 50	0 - 100 bar	160°C		15
VSV-F DR	40 - 150		DN40 - 150	0 - 40 bar	160°C		15
VFK-H DR	15 - 50		DN15 - 50	0 - 200 bar	160°C	Hochdruckausführung	19

## 2/2-WEGE-COAXIALVENTIL

**A45**

elektromagnetisch direkt betätigtes Magnetventil

0 - 130 bar



Typ	DN mm	G	PN NC NO	kv [l/min]	L mm	V mm	H mm	SW mm
A45	2	G 3/8	130 bar 130 bar	1,3	113	64,5	71,5	22
	4	G 3/8	40 bar 60 bar	5,3	113	64,5	71,5	22
	6	G 3/8	10 bar 10 bar	9,8	113	64,5	71,5	22

**Typenschlüssel**

**A45 - 2 - 6 - 38 - 130 - 02400 - XX**

zusätzlich sind das Betriebsmedium und die Temperatur anzugeben!

<b>Baureihe</b>	<b>Nennweite</b>	<b>Anschlussgewinde</b>	<b>Anschlussspannung</b>	<b>Optionen und Zubehör (weitere Ausführungen auf Anfrage)</b>
			Spulenspannung DC	M12 : el. Anschluss mit Gerätestecker M12x1
			AC mit Gleichrichter	BW : Befestigungswinkel
<b>Ausführung</b>	<b>Druckbereich</b>			
6 : Edelstahl	10 : 0 - 10 bar			
	40 : 0 - 40 bar			
	60 : 0 - 60 bar			
	130 : 0 - 130 bar			

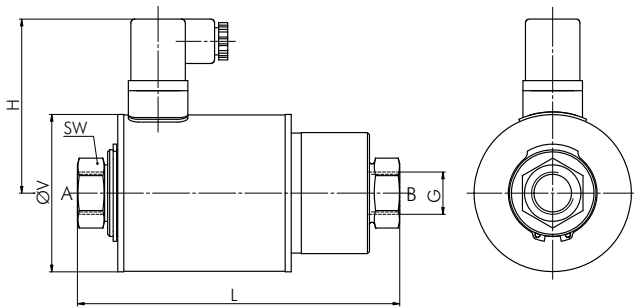
zurück zum Inhaltsverzeichnis

## 2/2-WEGE-COAXIALVENTIL

**KB**

elektromagnetisch direkt betätigtes Magnetventil

0 - 400 bar



Typ	DN mm	G	p max		kv [l/min]	L mm	V mm	H mm	SW mm
			1 Spule	2 Spulen					
<b>KB15</b>	2	G 3/8	300 bar	400 bar	1,7	135	68,0	81,0	27
	3	G 3/8	250 bar	300 bar	4,1	135	68,0	81,0	27
	4	G 3/8	120 bar	150 bar	11,0	135	68,0	81,0	27
	5	G 3/8	80 bar	100 bar	13,5	135	68,0	81,0	27
	6	G 3/8	50 bar	70 bar	17,4	135	68,0	81,0	27
	8	G 3/8	30 bar	40 bar	24,0	135	68,0	81,0	27
<b>KB20</b>	8	G 1/2	50 bar	-	30,0	160	78,0	86,0	30
	10	G 1/2	35 bar	-	41,7	160	78,0	86,0	30
	12	G 1/2	25 bar	-	48,3	160	78,0	86,0	30
	14	G 1/2	15 bar	-	53,3	160	78,0	86,0	30

Technische Details zu Einba und Einsatzgrenzen gem. Baureihendokumentation · Irrtum und Änderungen vorbehalten · 05/2019

**Typenschlüssel**

**KB15 - 2 - 6 - 38 - 400 - 02400 - XX**

zusätzlich sind das Betriebsmedium und die Temperatur anzugeben!

<b>Baureihe</b>	<b>Nennweite</b>	<b>Anschluss-gewinde</b>	<b>Anschlussspannung</b>	<b>Optionen und Zubehör (weitere Ausführungen auf Anfrage)</b>	
			Spulenspannung DC	M12	: el. Anschluss mit Gerätestecker M12x1
			AC mit Gleichrichter	AK	: Anschlusskasten mit Kabeleinführung M16x1,5
<b>Ausführung</b>	<b>Druckbereich</b>			BW	: Befestigungswinkel
6 : Edelstahl / Stahl vernickelt	ausführungsabhängig, siehe oben			Ex	: II 2G Eex me II T4 und II 2D IP65 T130°C
8 : 1.4104 / Stahl vernickelt					

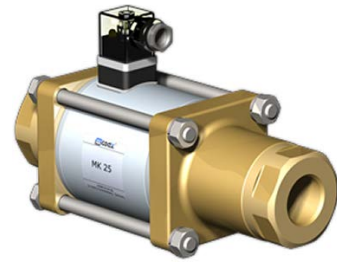
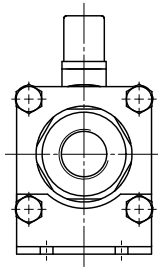
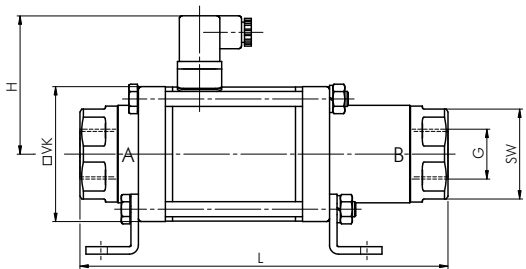
Achtung: Es sind aus technischen und/oder wirtschaftlichen Gründen nicht alle Kombinationen aus den o. g. Varianten und Optionen möglich. Wir bitten um Ihre Anfrage.

## 2/2-WEGE-COAXIALVENTIL

**MK**

elektromagnetisch direkt betätigtes Magnetventil

0 - 100 bar



Typ	DN mm	Anschluss G		PN max	kv [m³/h]	Baulänge L (mm)			VK mm	H mm	SW mm
		min	max			Standard	ind. ES	mech. ES			
<b>MK10</b>	10	G 1/4	G 3/4	40 bar	2,5	159,5			50,0	72,0	32
<b>MK15</b>	15	G 3/8	G 3/4	100 bar <sup>1</sup>	4,8	184,0	224,0	224,0	70,0	81,0	41
<b>MK20</b>	20	G 3/4	G 1 1/4	100 bar	7,4	215,0	259,0	259,0	80,0	86,0	50
<b>MK25</b>	25	G 1	G 1 1/2	100 bar	11,2	246,0	287,0	287,0	90,0	92,0	60
<b>MK32</b>	32	G 1 1/4	G 1 1/2	100 bar	14,1	258,0	299,0	299,0	115,0	104,5	70
<b>MK40</b>	40	G 1 1/2	G 2	64 bar <sup>2</sup>	18,4	258,0	299,0	299,0	115,0	104,5	70
<b>MK50</b>	50	G2	G 2	16 bar	28,2	365,0	365,0	365,0	130,0	112,0	85

1 : PN100 = DN10

optional als Modulblock lieferbar

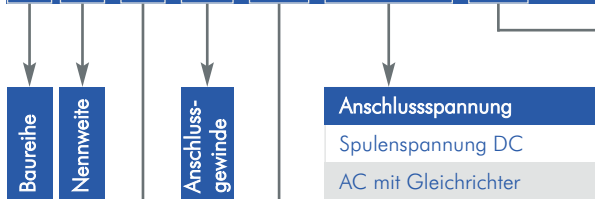
2 : NO max. 40 bar



### Typenschlüssel

**MK 10 - 1 - 12 - 16 - 02400 - XX**

zusätzlich sind das Betriebsmedium und die Temperatur anzugeben!



Ausführung	Druckbereich
1 : Messing	16 : 0 - 16 bar
2 : Stahl verzinkt	40 : 0 - 40 bar, DN 10 - DN 40
3 : Ms vernickelt	64 : 0 - 64 bar, DN 15 - DN 40
4 : Stahl vernickelt	100 : 0 - 100 bar, DN 15 - DN 32
5 : buntmetallfrei	

6 : Edelstahl
7 : TÜV-Ausführung Standard, DN 10 bis 20 für Heizöl EL, M und S, p max.: 40 bar, t max.: 140 °C
T : TÜV-Ausführung Edelstahl, DN 15 und 20, für Heizöl und Öle nicht nach DIN51603, p max.: 40 bar, t max.: 160°C
D : DVGW-Ausführung, DN 15 bis 25 für Brenngase nach G 260, p max.: 40 bar, t max.: 80°C

### Optionen und Zubehör (weitere Ausführungen auf Anfrage)

NO	: stromlos geöffnet
GGD	: gegendruckdicht, DN 10 - DN 40: max. 16 bar DN 50: max. 10 bar
HB	: Handnotbetätigung
IIZ / IIO	: 1 induktiver Endschalter "Icomatic" für Stellung "ZU" oder "OFFEN"
2II	: 2 induktive Endschalter "Icomatic" für Stellung "ZU" und "OFFEN"
IBZ / IBO	: 1 induktiver Endschalter "Balluff" für Stellung "ZU" oder "OFFEN"
2IB	: 2 induktive Endschalter "Balluff" für Stellung "ZU" und "OFFEN"
INZ / INO	: 1 induktiver Endschalter "NAMUR" für Stellung "ZU" oder "OFFEN"
2IN	: 2 induktive Endschalter "NAMUR" für Stellung "ZU" und "OFFEN"
MZ / MO	: 1 mechanischer Endschalter für Stellung "ZU" oder "OFFEN"
2M	: 2 mechanische Endschalter für Stellung "ZU" und "OFFEN"
BW	: Befestigungswinkel
SD	: Schließdämpfung
K5	: mit 5m Kabelschwanz
K7	: mit 7m Kabelschwanz
Ex	: Ex-Schutz EEx ell T4 (t max. gem. Spezifikation beachten!)
AK	: el. Anschluss in Anschlusskasten (Einführung M16x1,5), ab DN15

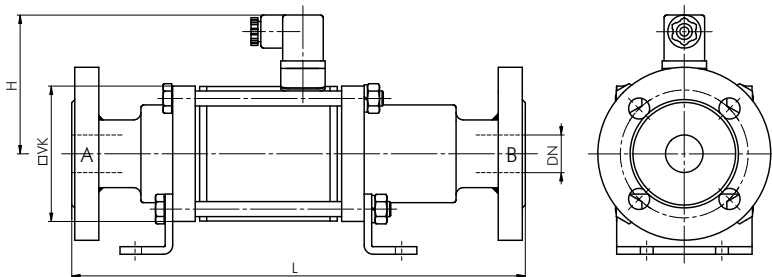
Achtung: Es sind aus technischen und/oder wirtschaftlichen Gründen nicht alle Kombinationen aus den o. g. Varianten und Optionen möglich. Wir bitten um Ihre Anfrage.

## 2/2-WEGE-COAXIALVENTIL

FK

elektromagnetisch direkt betätigtes Magnetventil

0 - 100 bar



Typ	DN mm	Flansch gem. EN1092-1			PN max	kv [m³/h]	Baulänge L (mm)				VK mm	H mm
		PN16	PN40	PN100			Standard	ind. ES	mech. ES	HB		
FK15	15	•	•	•	100 bar <sup>1</sup>	4,8	241,0	281,0	281,0	281,0	70,0	81,0
FK20	20	•	•	•	100 bar	7,4	269,0	313,0	313,0	313,0	80,0	86,0
FK25	25	•	•	•	100 bar	11,2	302,0	343,0	355,0	343,0	90,0	92,0
FK32	32	•	•	•	100 bar	14,1	324,0	365,0	365,0	365,0	115,0	104,5
FK40	40	•	•	•	64 bar <sup>2</sup>	18,4	324,0	365,0	365,0	365,0	115,0	104,5
FK50	50	•	•	•	16 bar	28,2	438,0	438,0	438,0	438,0	130,0	112,0
FK65	65	•	•	•	16 bar	45,0	551,0	551,0	551,0	551,0	210,0	130,0
FK80	80	•	•	•	16 bar	70,0	573,0	573,0	573,0	573,0	225,0	130,0

1 : PN100 = DN10

2 : NO max. 40 bar

**Typenschlüssel**

FK 25 - 2 - 16 - 02400 - XX

zusätzlich sind das Betriebsmedium und die Temperatur anzugeben!

<b>Baureihe</b>	<b>Nennweite</b>	<b>Druckbereich</b>	<b>Optionen und Zubehör (weiter Ausführungen auf Anfrage)</b>
FK	25	16 : 0 - 16 bar	NO : stromlos geöffnet
		40 : 0 - 40 bar, DN 15 - DN 40	GGD : gegendrückticht, DN 15 - DN 40: max. 16 bar
		64 : 0 - 64 bar, DN 15 - DN 40	DN 50: max. 10 bar, DN 65 - DN 80: max. 5 bar
		100 : 0 - 100 bar, DN 15 - DN 32	HB : Handnotbetätigung
<b>Ausführung</b>			IIZ / IIO : 1 induktiver Endschalter "Icomatic" für Stellung "ZU" oder "OFFEN"
1 : -			2II : 2 induktive Endschalter "Icomatic" für Stellung "ZU" und "OFFEN"
2 : Stahl verzinkt			IBZ / IBO : 1 induktiver Endschalter "Balluff" für Stellung "ZU" oder "OFFEN"
3 : -			2IB : 2 induktive Endschalter "Balluff" für Stellung "ZU" und "OFFEN"
4 : Stahl vernickelt			INZ / INO : 1 induktiver Endschalter "NAMUR" für Stellung "ZU" oder "OFFEN"
5 : buntmetallfrei			2IN : 2 induktive Endschalter "NAMUR" für Stellung "ZU" und "OFFEN"
6 : Edelstahl			MZ / MO : 1 mechanischer Endschalter für Stellung "ZU" oder "OFFEN"
7 : TÜV-Ausführung Standard, DN 15 bis 25			2M : 2 mechanische Endschalter für Stellung "ZU" und "OFFEN"
für Heizöl EL, M und S, p max.: 40 bar, t max.: 140 °C			BW : Befestigungswinkel
T : TÜV-Ausführung Edelstahl, DN 15 und 20, für Heizöl und Öle nicht nach DIN51603, p max.: 40 bar, t max.: 160°C			SD : Schließdämpfung
D : DVGW-Ausführung, DN 15 bis 25			K5 : mit 5m Kabelschwanz
für Brenngase nach G 260, p max.: 40 bar, t max.: 80°C			K7 : mit 7m Kabelschwanz
			Ex : Ex-Schutz EEx ell T4 (t max. gem. Spezifikation beachten!)
			AK : elektr. Anschluss mit Anschlusskasten (Einführung M16x1,5)

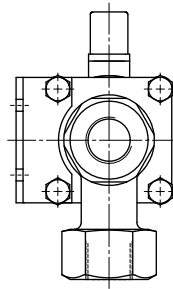
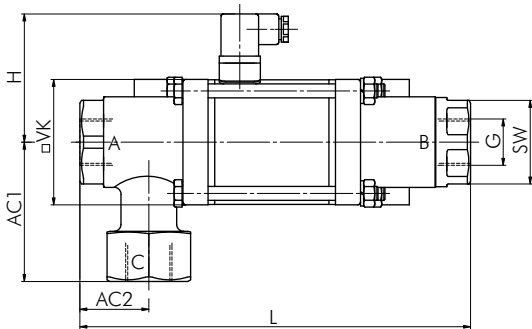
Achtung: Es sind aus technischen und/oder wirtschaftlichen Gründen nicht alle Kombinationen aus den o. g. Varianten und Optionen möglich. Wir bitten um Ihre Anfrage.

## 3/2-WEGE-COAXIALVENTIL

**MK DR**

elektromagnetisch direkt betätigtes Magnetventil

0 - 40 bar



Typ	DN mm	Anschluss G		PN max	kv [m³/h]	Baulänge L (mm)				VK mm	H mm	AC1 mm	AC2 mm	SW mm	
		min	max			Standard	ind. ES	mech. ES	HB						
<b>MK10DR</b>	10	G 1/4	G 3/4	25 bar	2,6	166,5					50,0	72,0	37,0	32,0	32
<b>MK15DR</b>	15	G 3/8	G 3/4	40 bar	4,3	209,0	249,0	249,0	249,0	70,0	81,0	64,0	38,0	41	
<b>MK20DR</b>	20	G 3/4	G 1 1/4	40 bar	6,7	247,0	291,0	291,0	291,0	80,0	86,0	75,0	42,0	50	
<b>MK25DR</b>	25	G 1	G 1 1/2	40 bar	11,2	281,0	322,0	322,0	334,0	90,0	92,0	100,0	49,5	60	
<b>MK32DR</b>	32	G 1 1/4	G 1 1/2	40 bar	14,1 <sup>1</sup>	332,0	373,0	373,0	373,0	115,0	104,5	108,5	112,0	70	
<b>MK40DR</b>	40	G 1 1/2	G 2	16 bar	18,4 <sup>2</sup>	332,0	373,0	373,0	373,0	115,0	104,5	108,5	112,0	70	
<b>MK50DR</b>	50	G2	G 2	16 bar	28,2	453,0	453,0		453,0	130,0	112,0	100,0	100,0	85	

1 : A⇒B: 14,1[m³/h]; A⇒C: 8,9[m³/h]

2 : A⇒B: 18,4[m³/h]; A⇒C: 11,5[m³/h]

**Typenschlüssel**

**MK 10 DR - 1 - 12 - 16 - 02400 - XX**

zusätzlich sind das Betriebsmedium und die Temperatur anzugeben!

<b>Baureihe</b>	<b>Nennweite</b>	<b>3/2-Wege</b>	<b>Anschlussgewinde</b>	<b>Anschlussspannung</b>	<b>Optionen und Zubehör (weiter Ausführungen auf Anfrage)</b>
				Spulenspannung DC	NO : stromlos geöffnet
				AC mit Gleichrichter	GGD : gegendruckdicht, DN 10 - DN 40: max. 16 bar
					DN 50: max. 10 bar
					HB : Handnotbetätigung
<b>Ausführung</b>			<b>Druckbereich</b>		IIZ / IIO : 1 induktiver Endschalter "Icomatic" für Stellung "ZU" oder "OFFEN"
1 : Messing			16 : 0 - 16 bar		2II : 2 induktive Endschalter "Icomatic" für Stellung "ZU" und "OFFEN"
2 : Stahl verzinkt			25 : 0 - 25 bar, DN 10		IBZ / IBO : 1 induktiver Endschalter "Balluff" für Stellung "ZU" oder "OFFEN"
3 : Ms vernickelt			40 : 0 - 40 bar, DN 15 - DN 32		2IB : 2 induktive Endschalter "Balluff" für Stellung "ZU" und "OFFEN"
4 : Stahl vernickelt					INZ / INO : 1 induktiver Endschalter "NAMUR" für Stellung "ZU" oder "OFFEN"
5 : buntmetallfrei					2IN : 2 induktive Endschalter "NAMUR" für Stellung "ZU" und "OFFEN"
6 : Edelstahl					MZ / MO : 1 mechanischer Endschalter für Stellung "ZU" oder "OFFEN"
7 : TÜV-Ausführung Standard, DN 15 und 20					2M : 2 mechanische Endschalter für Stellung "ZU" und "OFFEN"
für Heizöl EL, M und S, p max.: 40 bar, t max.: 140 °C					BW : Befestigungswinkel
					SD : Schließdämpfung
					K5 : mit 5m Kabelschwanz
					K7 : mit 7m Kabelschwanz
					Ex : Ex-Schutz EEx ell T4 (t max. gem. Spezifikation beachten!)
					AK : elektr. Anschluss mit Anschlusskasten (Einführung M16x1,5)

Achtung: Es sind aus technischen und/oder wirtschaftlichen Gründen nicht alle Kombinationen aus den o. g. Varianten und Optionen möglich. Wir bitten um Ihre Anfrage.

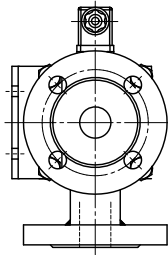
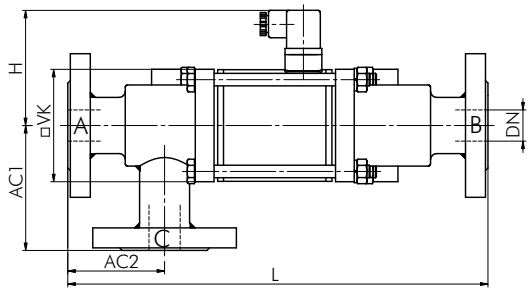


## 3/2-WEGE-COAXIALVENTIL

**FK DR**

elektromagnetisch direkt betätigtes Magnetventil

0 - 40 bar



Typ	DN mm	Flansch EN1092-1		PN max	kv [m³/h]	Baulänge L (mm)				VK³ mm	H mm	AC1 mm	AC2 mm
		PN16	PN40			Standard	ind. ES	mech. ES	HB				
<b>FK15DR</b>	15	•	•	40 bar	4,3	265,0	305,0	305,0	305,0	70,0	81,0	85,0	66,0
<b>FK20DR</b>	20	•	•	40 bar	6,7	301,0	345,0	345,0	345,0	80,0	86,0	88,0	69,0
<b>FK25DR</b>	25	•	•	40 bar	11,2	337,0	378,0	390,0	378,0	90,0	92,0	100,0	77,5
<b>FK32DR</b>	32	•	•	40 bar	14,1 <sup>1</sup>	394,0	435,0	435,0	435,0	115,0	104,5	108,5	139,0
<b>FK40DR</b>	40	•	•	16 bar	18,4 <sup>2</sup>	394,0	435,0	435,0	435,0	115,0	104,5	108,5	139,0
<b>FK50DR</b>	50	•	•	16 bar	28,2	553,0	553,0		553,0	130,0	112,0	163,5	163,5
<b>FK65DR</b>	65	•	•	16 bar	40,0	585,0	585,0			210,0	130,0	135,0	145,0
<b>FK80DR</b>	80	•	•	16 bar	55,0	633,0	633,0			225,0	130,0	170,0	172,0

1 : A⇒B: 14,1[m³/h]; A⇒C: 8,9[m³/h]

3 : DN 10 - DN 50: □

2 : A⇒B: 18,4[m³/h]; A⇒C: 11,5[m³/h]

DN 65 - DN 80: ∅

### Typenschlüssel

**FK 20 DR - 1 - 16 - 02400 - XX**

zusätzlich sind das Betriebsmedium und die Temperatur anzugeben!

<b>Baureihe</b>	<b>Nennweite</b>	<b>3/2-Wege</b>	<b>Ausführung</b>	<b>Anschlussspannung</b>	<b>Druckbereich</b>
FK	20	DR	1 : - 2 : Stahl verzinkt 3 : - 4 : Stahl vernickelt 5 : buntmetallfrei 6 : Edelstahl	16 : 0 - 16 bar 40 : 0 - 40 bar, DN 15 - DN 32	16 : 0 - 16 bar 40 : 0 - 40 bar, DN 15 - DN 32
			7 : TÜV-Ausführung Standard, DN 15 bis DN 25 für Heizöl EL, M und S, p max.: 40 bar, t max.: 140 °C	Spulenspannung DC AC mit Gleichrichter	

Optionen und Zubehör (weitere Ausführungen auf Anfrage)	
NO	: stromlos geöffnet
GGD	: gegendrückticht, DN 10 - DN 40: max. 16 bar DN 50: max. 10 bar; DN 65 und DN 80: max. 5 bar
HB	: Handnotbetätigung
IIZ / IIO	: 1 induktiver Endschalter "Icomatic" für Stellung "ZU" oder "OFFEN"
2II	: 2 induktive Endschalter "Icomatic" für Stellung "ZU" und "OFFEN"
IBZ / IBO	: 1 induktiver Endschalter "Balluff" für Stellung "ZU" oder "OFFEN"
2IB	: 2 induktive Endschalter "Balluff" für Stellung "ZU" und "OFFEN"
INZ / INO	: 1 induktiver Endschalter "NAMUR" für Stellung "ZU" oder "OFFEN"
2IN	: 2 induktive Endschalter "NAMUR" für Stellung "ZU" und "OFFEN"
MZ / MO	: 1 mechanischer Endschalter für Stellung "ZU" oder "OFFEN"
2M	: 2 mechanische Endschalter für Stellung "ZU" und "OFFEN"
BW	: Befestigungswinkel
SD	: Schließdämpfung
K5	: mit 5m Kabelschwanz
K7	: mit 7m Kabelschwanz
Ex	: Ex-Schutz EEx ell T4 (t max. gem. Spezifikation beachten!)
AK	: elektr. Anschluss mit Anschlusskasten (Einführung M16x1,5)

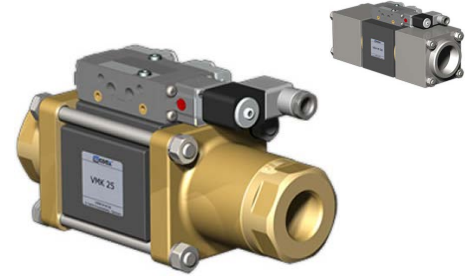
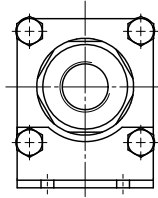
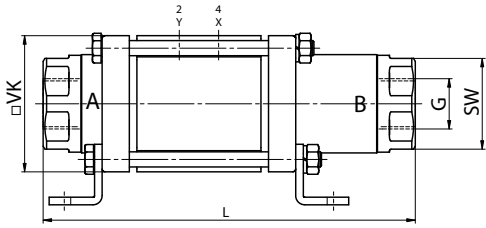
Achtung: Es sind aus technischen und/oder wirtschaftlichen Gründen nicht alle Kombinationen aus den o. g. Varianten und Optionen möglich. Wir bitten um Ihre Anfrage.

## 2/2-WEGE-COAXIALVENTIL

## VMK / VSV-M

pneumatisch (hydraulisch) betätigtes Ventil

0 - 100 bar



Typ	DN mm	Anschluss G		PN max	kv [m³/h]	Baulänge L (mm)				VK mm	SW mm
		min	max			Standard	ind. ES	mech. ES	DSK		
<b>VMK10</b>	10	G 1/4	G 3/4	64 bar	2,5	159,5	179,5			50,0	32
<b>VMK15</b>	15	G 3/8	G 3/4	100 bar	5,7	186,0	212,0	212,0	219,0	70,0	41
<b>VMK20</b>	20	G 3/4	G 1 1/4	100 bar	8,8	216,0	235,0	237,0	254,0	80,0	50
<b>VMK25</b>	25	G 1	G 1 1/2	100 bar	13,3	246,0	260,0	270,0	276,0	90,0	60
<b>VMK32</b>	32	G 1 1/4	G 1 1/2	100 bar	20,0	269,0	276,0	304,0	306,0	90,0	60
<b>VSV-M40</b>	40	G 1 1/2	G 2	40 bar	31,0	277,0	331,0	304,0	297,0	80,0	-
<b>VMK40</b>	40	G 1 1/2	G 2	100 bar	31,0	312,0	312,0		312,0	120,0	85
<b>VSV-M50</b>	50	G2	G2	40 bar	43,0	304,0	330,0	344,0	322,0	100,0	-
<b>VMK50</b>	50	G2	G2	100 bar	43,0	312,0	312,0		312,0	120,0	85

optional als Modulblock lieferbar



**Typenschlüssel**

5 - VMK 15 - 1 - 12 - 16 - 02400 - XX

zusätzlich sind das Betriebsmedium und die Temperatur anzugeben!

Optionen und Zubehör (weitere Ausführungen auf Anfrage)
NO : stromlos geöffnet
GGD : gegendruckdicht, max. 16 bar; VMK50: max. 10 bar
DSK : Druckschmierkopf
IIZ / IIO : 1 induktiver Endschalter "Icomatic" für Stellung "ZU" oder "OFFEN"
2II : 2 induktive Endschalter "Icomatic" für Stellung "ZU" und "OFFEN"
IBZ / IBO : 1 induktiver Endschalter "Balluff" für Stellung "ZU" oder "OFFEN"
2IB : 2 induktive Endschalter "Balluff" für Stellung "ZU" und "OFFEN"
INZ / INO : 1 induktiver Endschalter "NAMUR" für Stellung "ZU" oder "OFFEN"
2IN : 2 induktive Endschalter "NAMUR" für Stellung "ZU" und "OFFEN"
MZ / MO : 1 mechanischer Endschalter für Stellung "ZU" oder "OFFEN"
2M : 2 mechanische Endschalter für Stellung "ZU" und "OFFEN"
BW : Befestigungswinkel
Ex : Ex-Ausführung

Ausführung	Druckbereich
1 : Messing	16 : 0 - 16 bar, DN 10 - DN 50
2 : Stahl verzinkt	40 : 0 - 40 bar, DN 10 - DN 50
3 : Ms vernickelt	64 : 0 - 64 bar, DN 10 - DN 50
4 : Stahl vernickelt	100 : 0 - 100 bar, DN 15 - DN 50
5 : buntmetallfrei	200 : 0 - 200 bar, DN 15 - DN 50
6 : Edelstahl	

**Optionen:**

- 5 : Pilotventil
- VMK : Baureihe
- 15 : Nennweite
- 1 : Anschlussgewinde
- 12 : Anschlussspannung bei Lieferung inkl. Pilotventil (5-VMK...)
- 16 : Anschlussspannung bei Lieferung inkl. Pilotventil (5-VMK...)
- 02400 : Anschlussspannung bei Lieferung inkl. Pilotventil (5-VMK...)
- XX : Anschlussspannung bei Lieferung inkl. Pilotventil (5-VMK...)

Achtung: Es sind aus technischen und/oder wirtschaftlichen Gründen nicht alle Kombinationen aus den o. g. Varianten und Optionen möglich. Wir bitten um Ihre Anfrage.

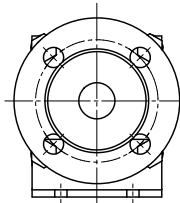
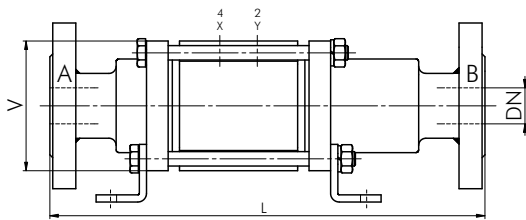
## 2/2-WEGE-COAXIALVENTIL

VFK • VSV-F

pneumatisch (hydraulisch) betätigtes Ventil

0 - 100 bar

zurück zum Inhaltsverzeichnis

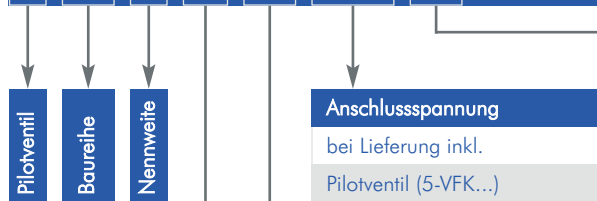


Typ	DN mm	PN max	kv [m³/h]	Flansch gem. EN1092-1			Baulänge L (mm)			V mm	
				PN16	PN40	PN100	Standard	ind. ES	mech. ES		DSK
VFK15	15	100 bar	5,7	•	•	•	243	269	269	276	□ 70
VFK20	20	100 bar	8,8	•	•	•	270	289	291	308	□ 80
VFK25	25	100 bar	13,3	•	•	•	302	316	326	332	□ 90
VFK32	32	100 bar	20,0	•	•	•	325	332	360	362	□ 90
VSV-F40	40	40 bar	31,0	•	•		363	417	390		□ 80
VFK40	40	100 bar	31,0			•	385	385		385	□ 120
VSV-F50	50	40 bar	43,0	•	•		404	430	444		□ 100
VFK50	50	100 bar	43,0			•	385	385		385	□ 120
VSV-F65	65	40 bar	68,0	•	•		538	538			Ø 210
VSV-F80	80	40 bar	90,0	•	•		580	580			Ø 225
VSV-F100	100	40 bar	140,0	•	•		600	600			Ø 282
VSV-F125	125	40 bar	198,0	•	•		697	697			Ø 288
VSV-F150	150	40 bar	274,0	•	•		771	771			Ø 380
VSV-F200	200	16 bar	450,0	•			925	925			Ø 454
VSV-F250	250	16 bar	650,0	•			1.035	1.035			Ø 551

### Typenschlüssel

5 - VFK 15 - 1 - 16 - 02400 - XX

zusätzlich sind das Betriebsmedium und die Temperatur anzugeben!



Ausführung	Druckbereich
0 : Aluminium bis DN150	16 : 0 - 16 bar
2 : Stahl verzinkt	40 : 0 - 40 bar
4 : Stahl vernickelt	64 : 0 - 64 bar
5 : buntmetallfrei bis DN150	100 : 0 - 100 bar
6 : Edelstahl	

Optionen und Zubehör (weitere Ausführungen auf Anfrage)	
NO	: stromlos geöffnet
GGD	: gegendruckdicht, max. 16 bar, höhere Gegendrücke a. A.
DSK	: Druckschmierkopf
IIZ / IIO	: 1 induktiver Endschalter "Icomatic" für Stellung "ZU" oder "OFFEN"
2II	: 2 induktive Endschalter "Icomatic" für Stellung "ZU" und "OFFEN"
IBZ / IBO	: 1 induktiver Endschalter "Balluff" für Stellung "ZU" oder "OFFEN"
2IB	: 2 induktive Endschalter "Balluff" für Stellung "ZU" und "OFFEN"
INZ / INO	: 1 induktiver Endschalter "NAMUR" für Stellung "ZU" oder "OFFEN"
2IN	: 2 induktive Endschalter "NAMUR" für Stellung "ZU" und "OFFEN"
MZ / MO	: 1 mechanischer Endschalter für Stellung "ZU" oder "OFFEN"
2M	: 2 mechanische Endschalter für Stellung "ZU" und "OFFEN"
BW	: Befestigungswinkel
Ex	: Ex-Ausführung

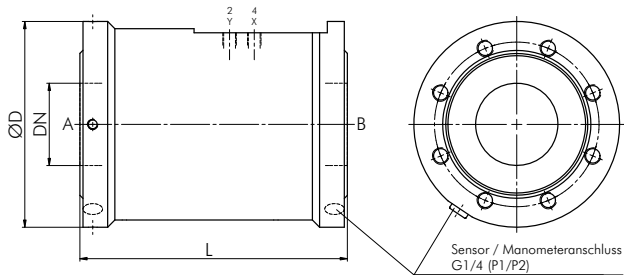
Achtung: Es sind aus technischen und/oder wirtschaftlichen Gründen nicht alle Kombinationen aus den o. g. Varianten und Optionen möglich. Wir bitten um Ihre Anfrage.

## 2/2-WEGE-COAXIALVENTIL

FCF-K • FCF

pneumatisch (hydraulisch) betätigtes Ventil

0 - 40 bar



Typ	DN mm	Flansch EN1092-1		PN max	kv [m³/h]	Baulänge L (mm)			V (mm)	
		PN16	PN40			nach DIN	Standard	ind. ES	PN16	PN40
<b>FCF-K65</b>	65	•	•	40 bar	98,0	3202-F4	170		185	185
<b>FCF-K80</b>	80	•	•	40 bar	122,0	3202-F4	180		200	200
<b>FCF-K100</b>	100	•	•	40 bar	193,0	-	240		220	235
<b>FCF-K125</b>	125	•	•	40 bar	221,0	-	300		260	280
<b>FCF-65</b>	65	•	•	40 bar	107,0	3202-F6	240	240	185	185
<b>FCF-80</b>	80	•	•	40 bar	133,0	3202-F6	260	260	200	200
<b>FCF-100</b>	100	•	•	40 bar	215,0	3202-F1/F7/F17	350	350	220	235
<b>FCF-125</b>	125	•	•	40 bar	227,0	3202-F1/F7/F17	400	400	260	280

**Typenschlüssel**

5 - FCF-K 100 - 0 - 16 - 02400 - XX

zusätzlich sind das Betriebsmedium und die Temperatur anzugeben!

Optionen und Zubehör (weitere Ausführungen auf Anfrage)
GGD : gegendruckdicht, max. 16 bar, höhere Gegendrücke a. A.
HC : Hart-Coat Beschichtung
ISO : ISO-Anschlussplatte für Pilotventil
IBZ / IBO : 1 induktiver Endschalter "Balluff" für Stellung "ZU" oder "OFFEN"
2IB : 2 induktive Endschalter "Balluff" für Stellung "ZU" und "OFFEN"
INZ / INO : 1 induktiver Endschalter "NAMUR" für Stellung "ZU" oder "OFFEN"
2IN : 2 induktive Endschalter "NAMUR" für Stellung "ZU" und "OFFEN"
Ex : Ex-Ausführung

Ausführung	Druckbereich
0 : Aluminium	16 : 0 - 16 bar
	40 : 0 - 40 bar

**Pilotventil** (5)

**Baureihe** (FCF-K)

**Nennweite** (100)

**Anschlussspannung** (16, 40)  
bei Lieferung inkl. Pilotventil (5-FCF..)

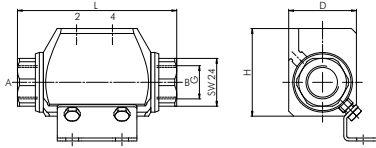
## 2/2-WEGE-COAXIALVENTIL

CFM • MCF

pneumatisch betätigtes Ventil

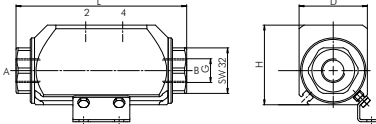
0 - 160 bar

CFM08



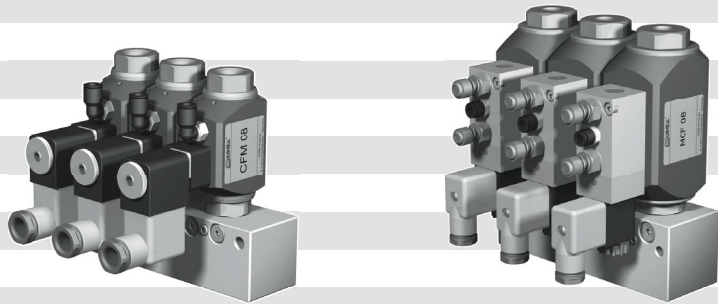
MCF08

MCF08H



Typ	DN mm	Anschluss G min	PN max	kv [m³/h]	Baulänge L (mm)		D mm	H mm	SW mm
					Standard	Reed-ES			
<b>CFM08</b>	8	G 3/8	40 bar	1,6	80,0	80,0	34,0	44,0	24
<b>MCF08</b>	8	G 3/8	100 bar	1,6	120,0	120,0	48,0	56,0	32
<b>MCF08H</b>	8	G 3/8	160 bar	1,2	120,0	120,0	60,0	62,0	32

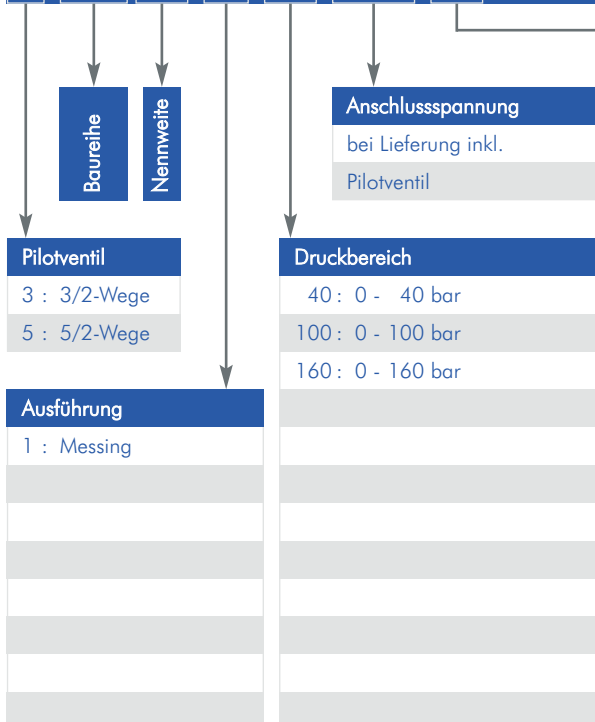
optional als 2- bis 5-fach Ventilleiste lieferbar:



### Typenschlüssel

3 - CFM 08 - 1 - 40 - 02400 - XX

zusätzlich sind das Betriebsmedium und die Temperatur anzugeben!



### Optionen und Zubehör (weitere Ausführungen auf Anfrage)

- NO : stromlos geöffnet
- GGD : Gegendruckdicht (Gegendruck max. 16 bar)
- REZ / REO: 1 Reed-Endschalter für Stellung "ZU" oder "OFFEN"
- 2RE : 2 Reed-Endschalter, für Stellung "ZU" und "OFFEN"

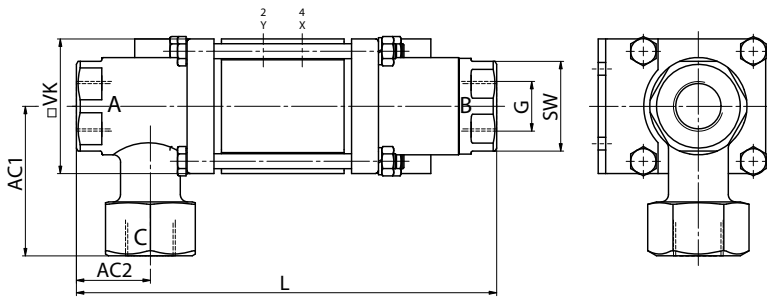
Achtung: Es sind aus technischen und/oder wirtschaftlichen Gründen nicht alle Kombinationen aus den o. g. Varianten und Optionen möglich. Wir bitten um Ihre Anfrage.

## 3/2-WEGE-COAXIALVENTIL

## VMK DR • VSV-M DR

pneumatisch (hydraulisch) betätigtes Ventil

0 - 100 bar



Typ	DN mm	Anschluss G		PN max	kv [m³/h]	Baulänge L (mm)				VK mm	AC1 mm	AC2 mm	SW mm	
		min	max			Standard	ind. ES	mech. ES	DSK					
VMK10DR	10	G 1/4	G 3/4	100 bar	2,5*	166,5	186,5				50,0	37,0	32,0	32
VMK15DR	15	G 3/8	G 3/4	100 bar	5,6	211,0	237,0	237,0	244,0	70,0	64,0	38,0	41	
VMK20DR	20	G 3/4	G 1 1/4	100 bar	8,3	248,0	267,0	269,0	286,0	80,0	75,0	42,0	50	
VMK25DR	25	G 1	G 1 1/2	100 bar	13,3	281,0	295,0	305,0	311,0	90,0	100,0	49,5	60	
VMK32DR	32	G 1 1/4	G 1 1/2	100 bar	18,9	304,0	311,0	339,0	341,0	90,0	100,0	49,5	60	
VSV-M40DR	40	G 1 1/2	G 2	40 bar	29,1	291,0	338,0			80,0	70,0	64,0	-	
VMK40DR	40	G 1 1/2	G 2	100 bar	31,0	400,0	400,0		400,0	120,0	100,0	100,0	85	
VSV-M50DR	50	G2	G2	40 bar	43,0	328,0	354,0			100,0	80,0	74,0	-	
VMK50DR	50	G2	G2	100 bar	43,0	400,0	400,0		400,0	120,0	100,0	100,0	85	

\* PN > 64 bar: kv = 2,1 m³/h

**Typenschlüssel**

5 - VMK 15 DR - 1 - 12 - 16 - 02400 - XX

zusätzlich sind das Betriebsmedium und die Temperatur anzugeben!

Optionen und Zubehör (weiter Ausführungen auf Anfrage)
NO : stromlos geöffnet
GGD : gegendruckdicht, max. 16 bar, höhere Gegendrücke a. A.
DSK : Druckschmierkopf
IIZ / IIO : 1 induktiver Endschalter "Icomatic" für Stellung "ZU" oder "OFFEN"
2II : 2 induktive Endschalter "Icomatic" für Stellung "ZU" und "OFFEN"
IBZ / IBO : 1 induktiver Endschalter "Balluff" für Stellung "ZU" oder "OFFEN"
2IB : 2 induktive Endschalter "Balluff" für Stellung "ZU" und "OFFEN"
INZ / INO : 1 induktiver Endschalter "NAMUR" für Stellung "ZU" oder "OFFEN"
2IN : 2 induktive Endschalter "NAMUR" für Stellung "ZU" und "OFFEN"
MZ / MO : 1 mechanischer Endschalter für Stellung "ZU" oder "OFFEN"
2M : 2 mechanische Endschalter für Stellung "ZU" und "OFFEN"
BW : Befestigungswinkel
Ex : Ex-Ausführung

Ausführung	Druckbereich
1 : Messing	16 : 0 - 16 bar, DN 10 - DN 50
2 : Stahl verzinkt	40 : 0 - 40 bar, DN 10 - DN 50
3 : Ms vernickelt	64 : 0 - 64 bar, DN 10 - DN 50
4 : Stahl vernickelt	100 : 0 - 100 bar, DN 15 - DN 50
5 : buntmetallfrei	200 : 0 - 200 bar, DN 15 - DN 50
6 : Edelstahl	

**Optionen:**

- 5: Pilotventil
- VMK: Baureihe
- 15: Nennweite
- DR: 3/2-Wege
- 1: Anschlussgewinde
- 12: Anschlussspannung bei Lieferung inkl. Pilotventil (5-VMK...)
- 16: Anschlussspannung bei Lieferung inkl. Pilotventil (5-VMK...)
- 02400: Anschlussspannung bei Lieferung inkl. Pilotventil (5-VMK...)
- XX: Anschlussspannung bei Lieferung inkl. Pilotventil (5-VMK...)

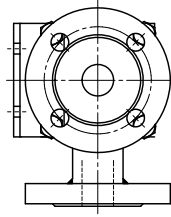
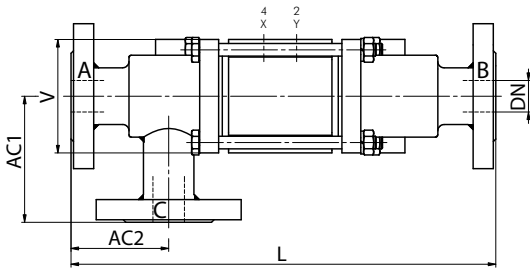
Achtung: Es sind aus technischen und/oder wirtschaftlichen Gründen nicht alle Kombinationen aus den o. g. Varianten und Optionen möglich. Wir bitten um Ihre Anfrage.

## 3/2-WEGE-COAXIALVENTIL

## VFK DR • VSV-F DR

pneumatisch (hydraulisch) betätigtes Ventil

0 - 100 bar



Typ	DN mm	Flansch gem. EN1092-1			PN max	kv* [m³/h]	Baulänge L (mm)				V mm	AC1 mm	AC2 mm
		PN16	PN40	PN100			Standard	ind. ES	mech. ES	DSK			
VFK15DR	15	•	•	•	100 bar	5,6	267	293	293	300	□ 70	85,0	66,0
VFK20DR	20	•	•	•	100 bar	8,3	302	321	323	340	□ 80	88,0	69,0
VFK25DR	25	•	•	•	100 bar	13,3	337	351	361	367	□ 90	100,0	77,5
VFK32DR	32	•	•	•	100 bar	18,9	365	372	400	402	□ 90	125,0	82,5
VSV-F40DR	40	•	•		40 bar	29,1	377	424			□ 80	113,0	107,0
VFK40DR	40	•	•	•	100 bar	31,0	500	500		500	□ 120	163,5	163,5
VSV-F50DR	50	•	•		40 bar	43,0	428	454			□ 100	130,0	124,0
VFK50DR	50	•	•	•	100 bar	43,0	500	500		500	□ 120	163,5	163,5
VSV-F65DR	65	•	•		40 bar	68,0	573	573			Ø 210	135,0	145,0
VSV-F80DR	80	•	•		40 bar	90,0	640	640			Ø 225	170,0	172,0
VSV-F100DR	100	•	•		40 bar	140,0	673	673			Ø 270	194,0	182,0
VSV-F125DR	125	•	•		16 bar	198,0	790	790			Ø 288	200,0	179,0
VSV-F150DR	150	•	•		16 bar	274,0	889	889			Ø 356	234,0	214,0

\*) A > B

### Typenschlüssel

5 - VFK 15 DR - 2 - 12 - 16 - 02400 - XX

zusätzlich sind das Betriebsmedium und die Temperatur anzugeben!

<b>Pilotventil</b>	<b>Baureihe</b>	<b>Nennweite</b>	<b>3/2-Wege</b>	<b>Anschlussgewinde</b>	<b>Anschlussspannung</b> bei Lieferung inkl. Pilotventil (5-VFK...)
1 : -	2 : Stahl verzinkt	3 : -	4 : Stahl vernickelt	5 : buntmetallfrei	6 : Edelstahl
<b>Ausführung</b>		<b>Druckbereich</b>			
1 : -		16 : 0 - 16 bar			
2 : Stahl verzinkt		40 : 0 - 40 bar			
3 : -		64 : 0 - 64 bar			
4 : Stahl vernickelt		100 : 0 - 100 bar			
5 : buntmetallfrei					
6 : Edelstahl					

### Optionen und Zubehör (weitere Ausführungen auf Anfrage)

NO	: stromlos geöffnet
GGD	: gegendruckdicht, max. 16 bar, höhere Gegendrücke a. A.
DSK	: Druckschmierkopf
IIZ / IIO	: 1 induktiver Endschalter "Icomatic" für Stellung "ZU" oder "OFFEN"
2II	: 2 induktive Endschalter "Icomatic" für Stellung "ZU" und "OFFEN"
IBZ / IBO	: 1 induktiver Endschalter "Balluff" für Stellung "ZU" oder "OFFEN"
2IB	: 2 induktive Endschalter "Balluff" für Stellung "ZU" und "OFFEN"
INZ / INO	: 1 induktiver Endschalter "NAMUR" für Stellung "ZU" oder "OFFEN"
2IN	: 2 induktive Endschalter "NAMUR" für Stellung "ZU" und "OFFEN"
MZ / MO	: 1 mechanischer Endschalter für Stellung "ZU" oder "OFFEN"
2M	: 2 mechanische Endschalter für Stellung "ZU" und "OFFEN"
BW	: Befestigungswinkel
Ex	: Ex-Ausführung

Achtung: Es sind aus technischen und/oder wirtschaftlichen Gründen nicht alle Kombinationen aus den o. g. Varianten und Optionen möglich. Wir bitten um Ihre Anfrage.





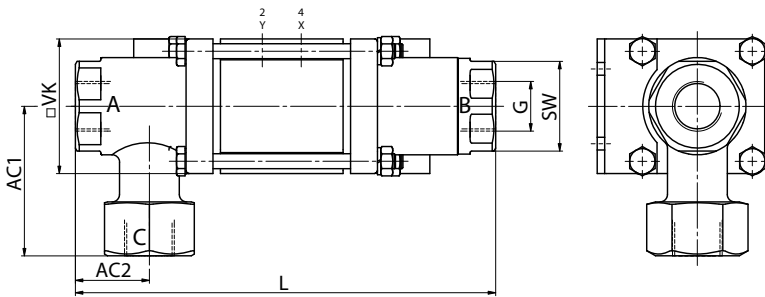


## 3/2-WEGE-COAXIALVENTIL • HOCHDRUCK

## VMK-H DR

pneumatisch (hydraulisch) betätigtes Ventil

0 - 200 bar



Typ	DN mm	Anschluss G	PN max	kv [m³/h]	Baulänge L (mm)			VK mm	AC1 mm	AC2 mm	SW mm	
					Standard	ind. ES	mech. ES					
<b>VMK-H 15 DR</b>	15	G 1/2	200 bar	4,4	225	255	255	255	90	45	47	41
<b>VMK-H 20 DR</b>	20	G 3/4	200 bar	7,6	257	287	-	287	90	45	52	50
<b>VMK-H 25 DR</b>	25	G 1	200 bar	10,8	265	295	-	295	90	55	49,5	60
<b>VMK-H 40 DR</b>	40	G 1 1/2	200 bar	31,0	400	400	-	400	120	100	100	85
<b>VMK-H 50 DR</b>	50	G2	200 bar	43,0	400	400	-	400	120	100	100	85

**Typenschlüssel**

5 - VMK-H 15 DR - 1 - 12 - 16 - 02400 - XX

zusätzlich sind das Betriebsmedium und die Temperatur anzugeben!

Optionen und Zubehör (weitere Ausführungen auf Anfrage)
NO : stromlos geöffnet
GGD : gegendruckdicht, max. 16 bar; VMK50: max. 10 bar
DSK : Druckschmierkopf
IIZ / IIO : 1 induktiver Endschalter "Icomatic" für Stellung "ZU" oder "OFFEN"
2II : 2 induktive Endschalter "Icomatic" für Stellung "ZU" und "OFFEN"
IBZ / IBO : 1 induktiver Endschalter "Balluff" für Stellung "ZU" oder "OFFEN"
2IB : 2 induktive Endschalter "Balluff" für Stellung "ZU" und "OFFEN"
INZ / INO : 1 induktiver Endschalter "NAMUR" für Stellung "ZU" oder "OFFEN"
2IN : 2 induktive Endschalter "NAMUR" für Stellung "ZU" und "OFFEN"
MZ / MO : 1 mechanischer Endschalter für Stellung "ZU" oder "OFFEN"
2M : 2 mechanische Endschalter für Stellung "ZU" und "OFFEN"
BW : Befestigungswinkel
Ex : Ex-Ausführung

Ausführung	Druckbereich
2 : Stahl verzinkt	200 : 0 - 200 bar
4 : Stahl vernickelt	
5 : buntmetallfrei	
6 : Edelstahl	

**Optionen und Zubehör (weitere Ausführungen auf Anfrage)**

- 5 : Pilotventil
- VMK-H : Baureihe
- 15 : Nennweite
- DR : 3/2-Wege
- 1 : Anschlussgewinde
- 12 : Anschlussspannung bei Lieferung inkl. Pilotventil (5-VMK...)
- 16 : Anschlussgewinde
- 02400 : Anschlussspannung bei Lieferung inkl. Pilotventil (5-VMK...)
- XX : Anschlussspannung bei Lieferung inkl. Pilotventil (5-VMK...)

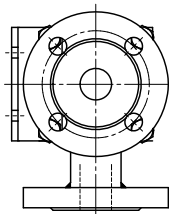
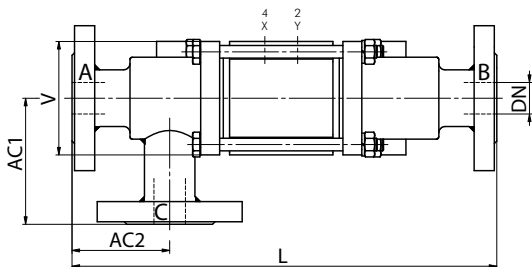
zurück zum Inhaltsverzeichnis

## 3/2-WEGE-COAXIALVENTIL • HOCHDRUCK

## VFK-H DR

pneumatisch (hydraulisch) betätigtes Ventil

0 - 200 bar



Typ	DN mm	PN max	kv [m³/h]	Flansch EN1092-1			Baulänge L (mm)			V mm	AC1 mm	AC2 mm
				PN160	PN250	Standard	ind. ES	mech. ES	DSK			
<b>VFK-H 15 DR</b>	15	200 bar	4,4	•	•	313	343	-	343	□ 90	123,0	110,0
<b>VFK-H 20 DR</b>	20	200 bar	7,6	•	•	365	395	-	395	□ 90	146,0	133,0
<b>VFK-H 25 DR</b>	25	200 bar	10,8	•	•	370	400	-	400	□ 90	160,0	126,5
<b>VFK-H 40 DR</b>	40	200 bar	31,0	•	•	500	500	-	500	□ 120	163,5	163,5
<b>VFK-H 50 DR</b>	50	200 bar	43,0	•	•	500	500	-	500	□ 120	163,5	163,5

Technische Details zu Einba und Einsatzgrenzen gem. Baureihendokumentation · Irrtum und Änderungen vorbehalten · 05/2019

### Typenschlüssel

5 - VFK-H 15 DR - 1 - 16 - 02400 - XX

zusätzlich sind das Betriebsmedium und die Temperatur anzugeben!

<b>5</b>	<b>VFK-H</b>	<b>15</b>	<b>DR</b>	<b>1</b>	<b>16</b>	<b>02400</b>	<b>XX</b>
Pilotventil	Baureihe	Nennweite	3/2-Wege		Anschlussspannung bei Lieferung inkl. Pilotventil (5-VMK...)	Optionen und Zubehör (weitere Ausführungen auf Anfrage)	
<b>Ausführung</b>				<b>Druckbereich</b>			
2 : Stahl verzinkt				200 : 0 - 200 bar			
4 : Stahl vernickelt							
5 : buntmetallfrei							
6 : Edelstahl							
NO : stromlos geöffnet							
GGD : gegendruckdicht, max. 16 bar, höhere Gegendrücke a. A.							
DSK : Druckschmierkopf							
IIZ / IIO : 1 induktiver Endschalter "Icomatic" für Stellung "ZU" oder "OFFEN"							
2II : 2 induktive Endschalter "Icomatic" für Stellung "ZU" und "OFFEN"							
IBZ / IBO : 1 induktiver Endschalter "Balluff" für Stellung "ZU" oder "OFFEN"							
2IB : 2 induktive Endschalter "Balluff" für Stellung "ZU" und "OFFEN"							
INZ / INO : 1 induktiver Endschalter "NAMUR" für Stellung "ZU" oder "OFFEN"							
2IN : 2 induktive Endschalter "NAMUR" für Stellung "ZU" und "OFFEN"							
MZ / MO : 1 mechanischer Endschalter für Stellung "ZU" oder "OFFEN"							
2M : 2 mechanische Endschalter für Stellung "ZU" und "OFFEN"							
BW : Befestigungswinkel							
Ex : Ex-Ausführung							

Achtung: Es sind aus technischen und/oder wirtschaftlichen Gründen nicht alle Kombinationen aus den o. g. Varianten und Optionen möglich. Wir bitten um Ihre Anfrage.